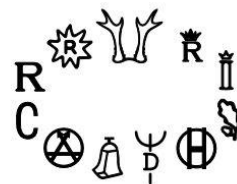




Rheinisches Pferdestammbuch e.V.
Schloss Wickrath 7, 41189 Mönchengladbach



Antrag auf Eintragung in das Elite-Stutbuch

Hiermit beantrage ich die Eintragung meiner Stute

Name	Lebensnummer	Rasse
------	--------------	-------

in das Elite-Stutbuch des Rheinischen Pferdestammbuchs e.V.

Der Equidenpass der Stute liegt dem Antrag bei.

Antragsteller/ Besitzer:

Mitgliedsnummer: _ _ _ _ _

Vorname	Nachname
---------	----------

Straße	PLZ, Ort
--------	----------

Telefonnr.	E-Mail-Adresse
------------	----------------

Ort, Datum	Unterschrift
------------	--------------

Die Eintragungsgebühr beträgt 35,-€ zzgl. MwSt.
Eine Rechnung liegt dem Pass bei der Rücksendung bei.

Anforderungen für die Eintragung in das Elite-Stutbuch

Grundvoraussetzung:

Eintragung in das Stutbuch I bei einem FN-Mitgliedszuchtverband und zusätzlich müssen in dem im folgenden beschriebenen Punktesystem mindestens 10 Punkte erreicht werden (ein Nachkomme kann nur einmal Punkte sammeln.)

Punktesystem:

- Nachkomme mit dem Titel „FN-Bundesprämienhengst“ 4 Punkte
- Nachkomme mit dem Titel „FN-Bundesprämienstute“ 4 Punkte
- Nachkomme mit dem Titel „Elitehengst“ 4 Punkte
- Nachkomme mit dem Titel „Elitestute“ 4 Punkte
- Nachkomme mit dem Titel „Staatsprämienstute“ die mindestens 1 Fohlen hat und eine Leistungsprüfung abgelegt hat 4 Punkte
- Nachkomme mit dem Titel „Staatsprämienstute oder Staatsprämien*-Anwärterin“ 3 Punkte
- Nachkomme mit dem Titel „FN-Leistungshengst“ gemäß ZVO 3 Punkte
- Nachkomme mit dem Titel „FN-Leistungsstute“ gemäß ZVO 3 Punkte
- Nachkomme mit dem Titel „Prämienhengst“ 3 Punkte
- Nachkomme mit dem Titel „Verbandsprämienstute/ Prämienstute“ 3 Punkte
- Nachkomme gekörter Hengst bei einem FN-Mitgliedszuchtverband 3 Punkte
- Nachkomme im Stutbuch I bei einem FN-Mitgliedszuchtverband eingetragen 1 Punkt
- Nachkomme mit Start bei Europameisterschaften in Dressur, Springen, Vielseitigkeit oder Fahren oder bei Weltmeisterschaften im Fahren 2 Punkte
- Nachkomme (Hengste, Stuten und Wallache) mit Turniersporterfolgen, die gemäß Zuchtprogramm des Nachkommens als Leistungsprüfung vorgeschrieben sind 1 Punkt